

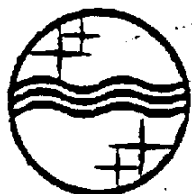
DÉPARTEMENT  
SERVICE  
CENTRAL

20, AVENUE HENRI-BARBUSSE  
BOBIGNY (Seine)

# PHILIPS

# BF 121 A

Année de lancement 1954



**S. A. PHILIPS**

CAPITAL 2 MILLIARDS DE FRANCS

SIÈGE SOCIAL :

50, AVENUE MONTAIGNE

PARIS-VIII<sup>e</sup>

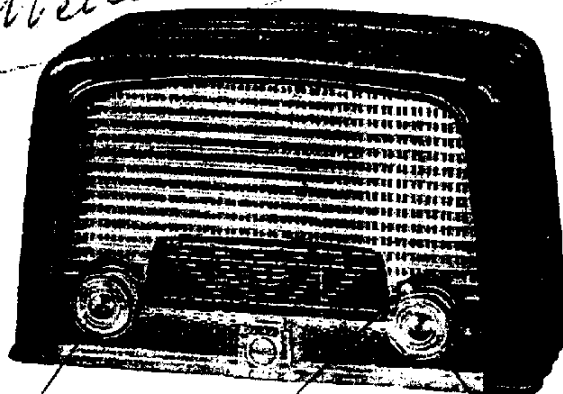
R. C. SEINE 76.380

STRICTEMENT  
CONFIDENTIEL

Exclusivement réservé pour le  
"Service" par les Revendeurs.

REPRODUCTION INTERDITE

*Wetterstein*



Inter-réseau et  
Contrôle de volume

Gammes d'ondes

Syntonisation

## Documentation de base

## BF 121 U

**A 1**

**GÉNÉRALITÉS**

RB/MG  
10.03.54

**TYPE**

BF 121 A pour courant alternatif 50 Hz.

**ALIMENTATION**

C. A. 117-123-220 Volts 50 Hz.

Consommation : 20 W.

**DIMENSIONS**

Longueur..... 242 mm.  
Hauteur..... 147 mm.  
Profondeur..... 128 mm.

**O 1**

**NOMENCLATURE  
DES PIÈCES MÉCANIQUES**

Coffret bordeaux..... FK 846 81/00  
— ivoire..... FK 846 81/02  
Commutateur de tension..... FK 509 10

**O 5**

**PIÈCES ÉLECTRIQUES**

Auto-transformateur..... FK 846 91.2  
Haut-parleur Audax..... FK 508 75  
Transfo de HP..... FK 842 49  
R 2 2.700 Ω..... Supprimée

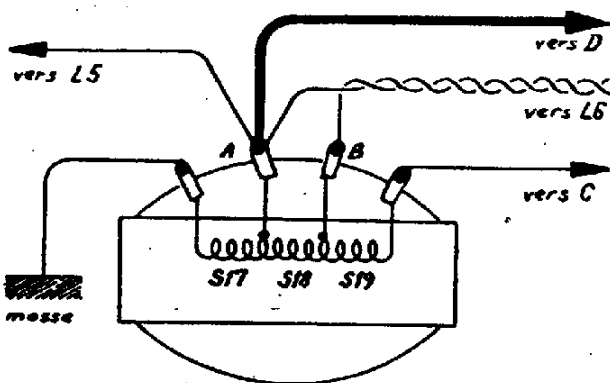
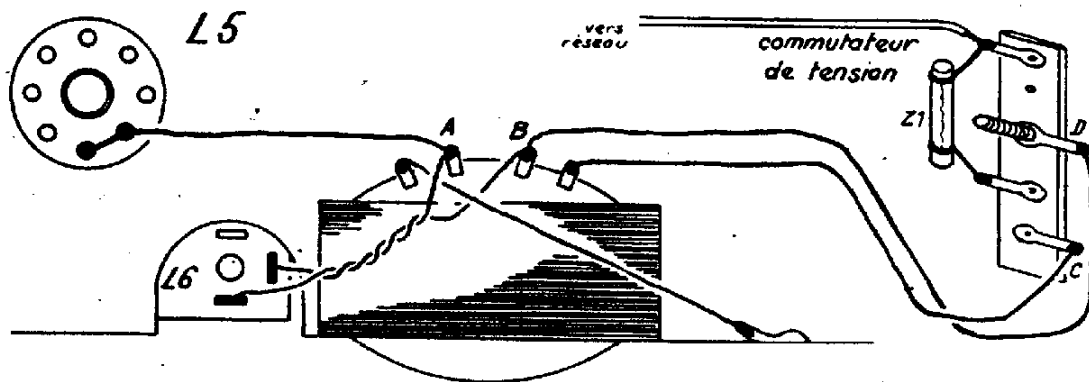
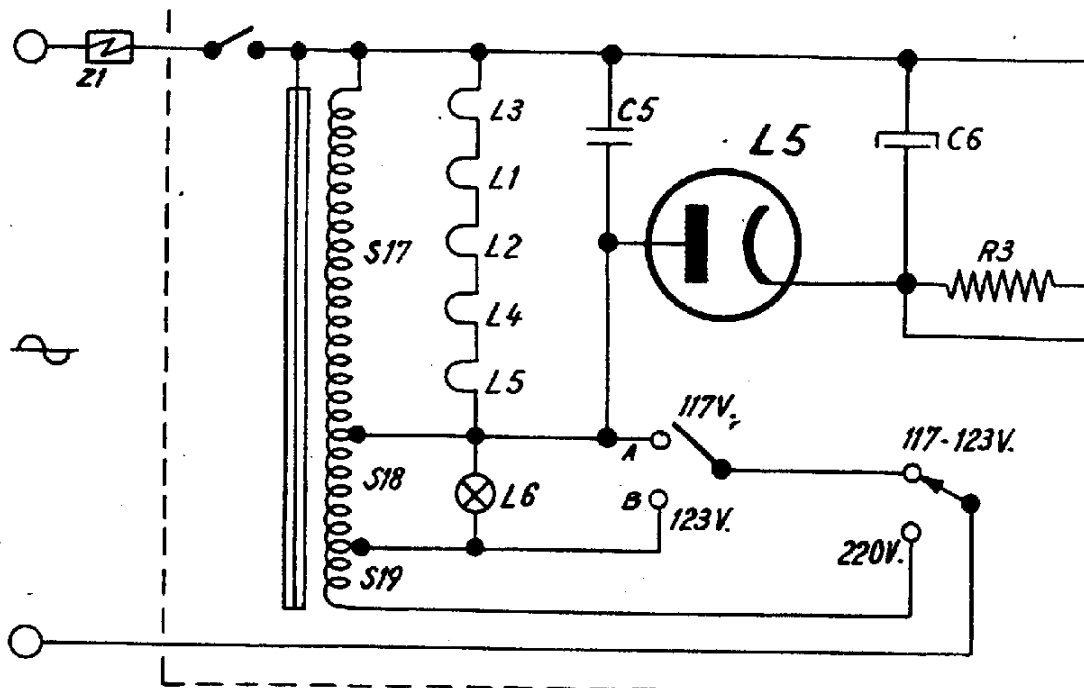
**BF 121 A**

**S 1-S 2**

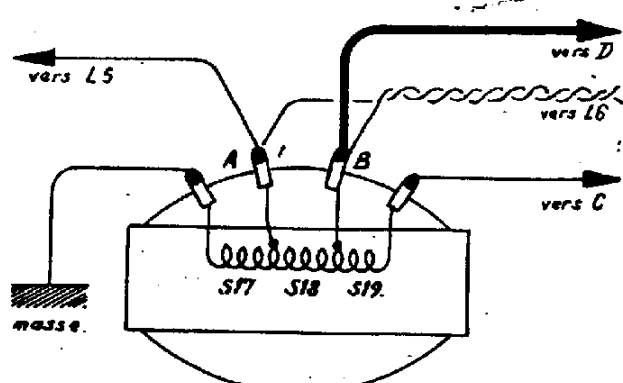
RB/MD  
27.01.54

**Schéma  
(Alimentation)**

**PHILIPS**  
Dép' SERVICE Central

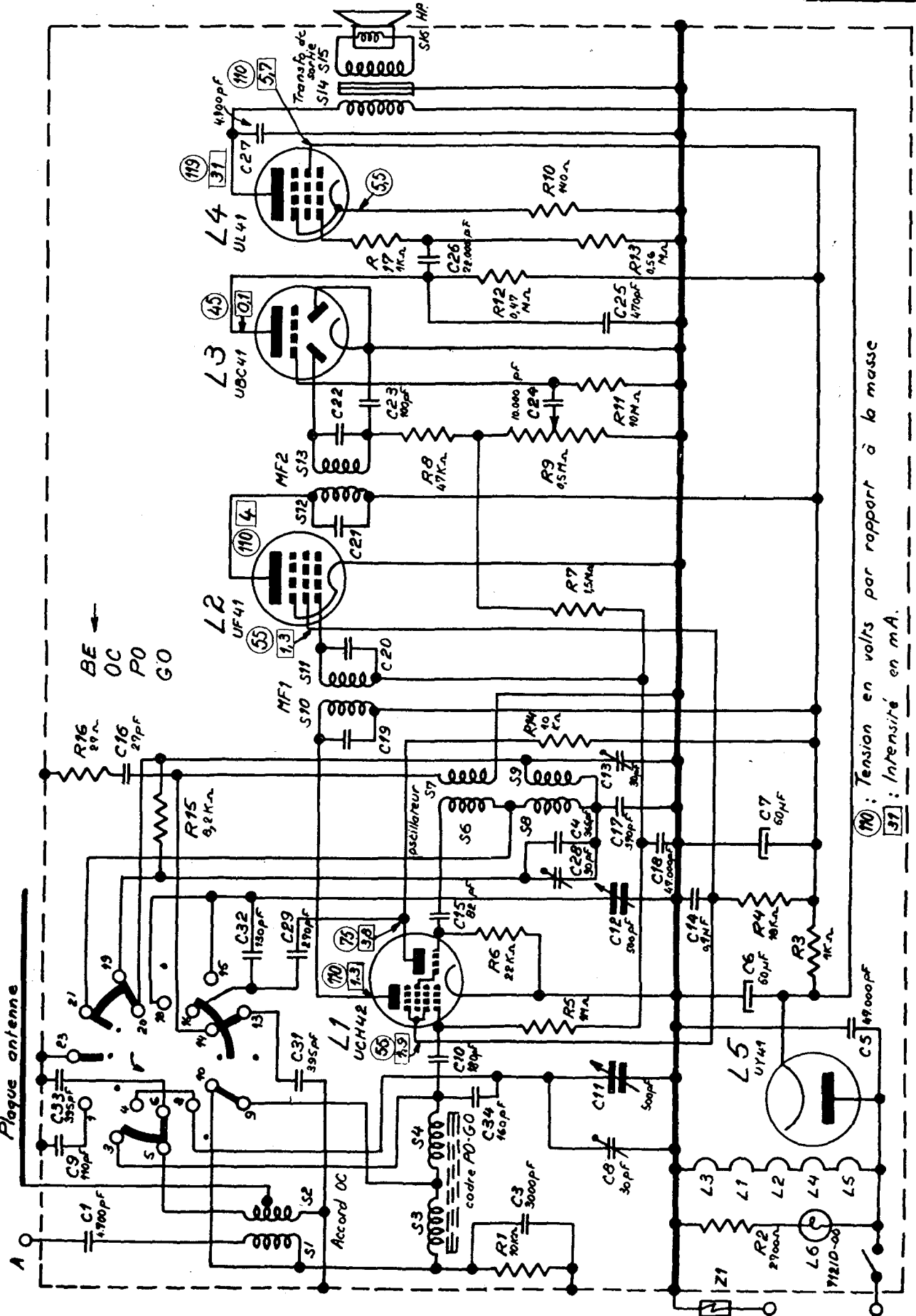


*Branchement 117 V.*



*Branchement 123 V.*

R	1-2-	5-	3-6-4-	15-16-14-	7-	8-9-11-	12-17-13-10-
C	1-3-	9-8-	34-33-11-31-10-5-6-32-29-16-12-14-28-4-13-7-17-19-13-	20-	21-	22-23-24-	25-
S	1-3-2-	4-	6-8-7-9-	10-11-	12-13-	14-15-16-	27-



(70) : Tension en volts par rapport à la masse  
 (37) : Intensité en mA.